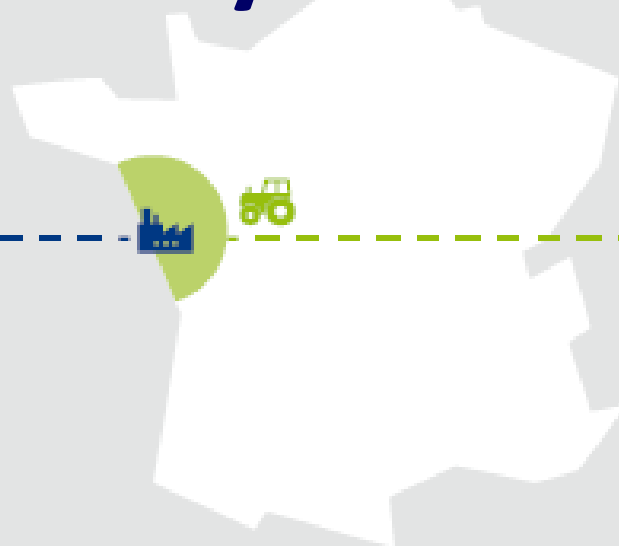




BIOFIB'

UNE ORIGINE FRANCE ! FAIT en Pays de Loire

**ICI NOUS
PRODUISONS**

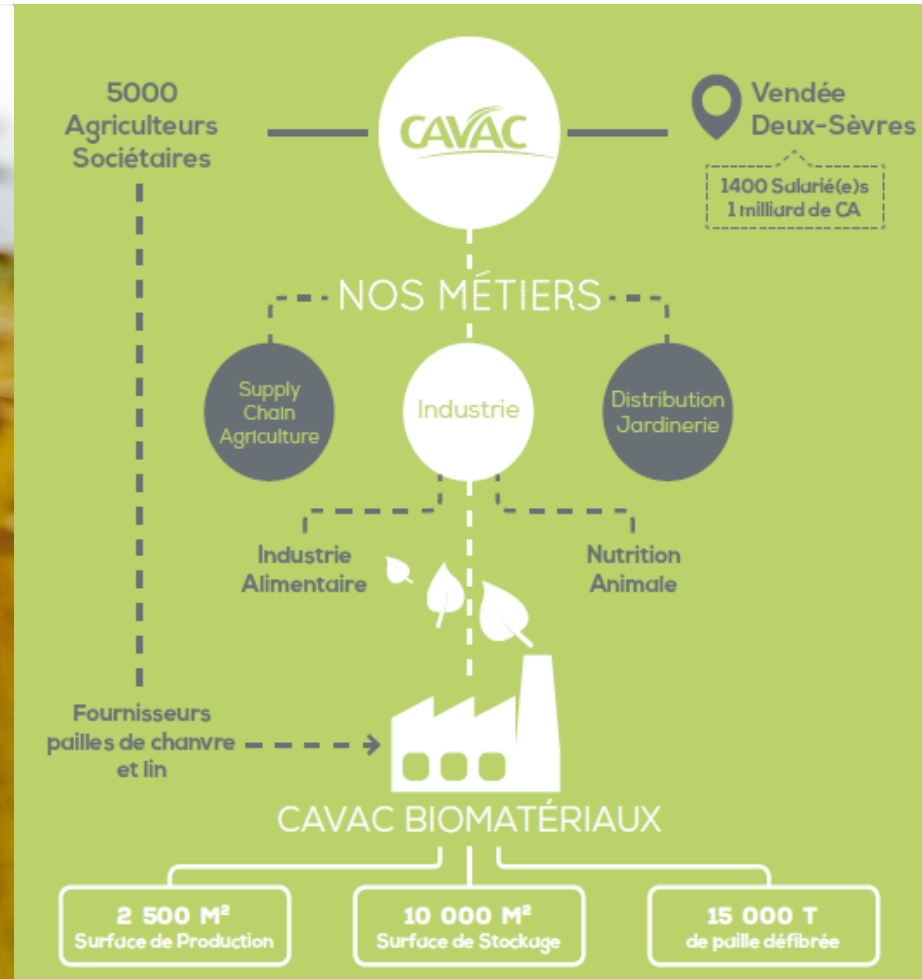


**LÀ-BAS NOUS
RÉCOLTONS**

Nos végétaux sont cultivés à moins de 100Km de
notre site industriel.



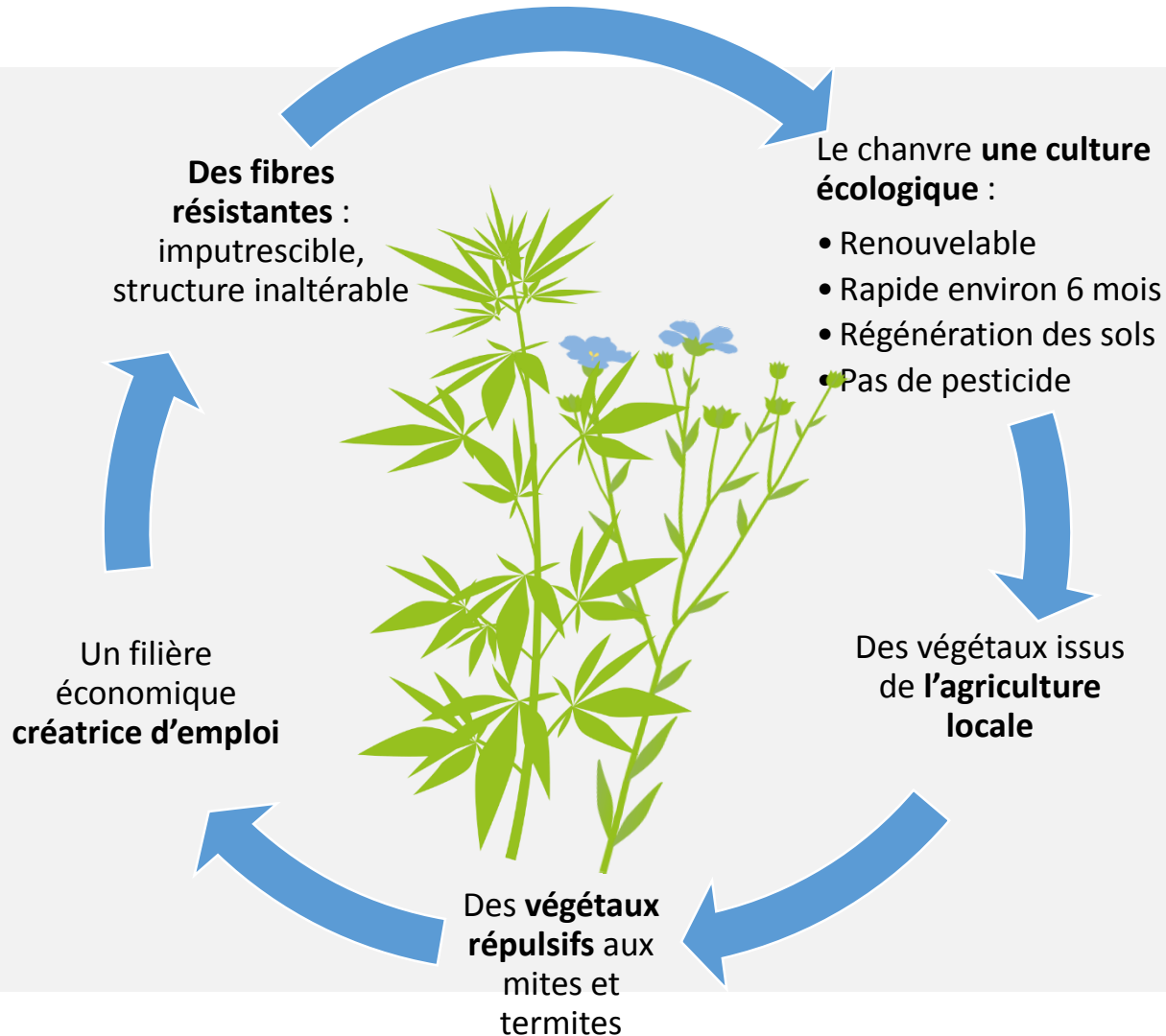
BIOFIB AU SEIN D'UN GROUPE COOPÉRATIF



Une filière du champ au chantier



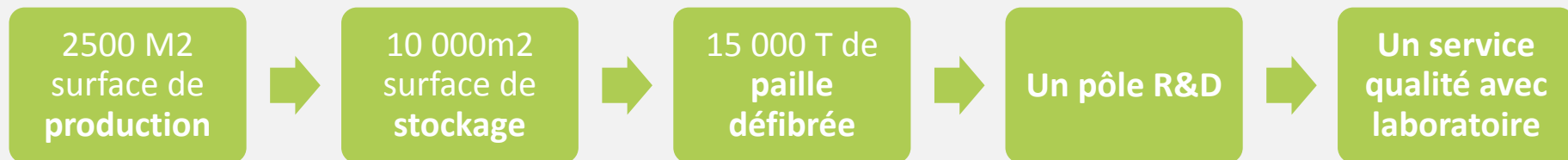
Chanvre & lin, des cultures écologiques



CAVAC BIOMATÉRIAUX

Leader européen du défibrage et du nappage de fibre végétale.

Un site unique en Europe





La Gamme

biofib
isolation

The logo graphic for 'biofib isolation' consists of a green square on the right side, with a white curved line that starts from the top right corner of the square and curves upwards and to the left, ending near the top of the 'biofib' text.

BIOFIB'ISOLATION. LA GAMME

ISOLATION THERMIQUE SEMI-RIGIDE

biofib^{trio}
Isolation biosourcée certifiée
 $\lambda = 0,039 \text{ W/m.K}$ Ep 200mm :
 Certifié ACERMI R = 5,1 m².K/W

biofib^{chanvre}
Traditionnel 100 % chanvre
 $\lambda = 0,040 \text{ W/m.K}$ Ep 200mm :
 R = 5 m².K/W

ISOLATION THERMIQUE RIGIDE

biofib^{pano}
Panneaux isolants rigides
 Epaisseurs : 35 mm Densités : 210 kg/m³

CE 16

ÉTANCHÉITÉ À L'AIR

biofib^{control}
 Pare vapeur / Frein vapeur Adhésifs

BETON DE CHANVRE ET ENDUIT

biofib^{chênevotte}
Chênevotte calibrée
 • Régulation hygrométrique
 • Inertie thermique
 • Pose selon règles professionnelles de CenC

SOL - PLANCHER

biofib^{chape}
Égalisation des sols
 $\lambda = 0,060 \text{ W/m.K}$

ISOLATION THERMIQUE VRAC

jetfib^{ouate}
Traditionnel 100 % ouate de cellulose
 $\lambda = 0,039 \text{ W/m.K}$ (soufflage)
 ex : R = 6 m².K/W (ép. : 234 mm)

jetfib^{natur}
Fibres de chanvre et coton recyclé
 $\lambda = 0,052 \text{ W/m.K}$ (soufflage)
 ex : R = 6 m².K/W (ép. : 312 mm)

ISOLATION ACOUSTIQUE

biofib^{acoustix}
La solution acoustique
 Rw : jusqu'à 25 dB de moins !

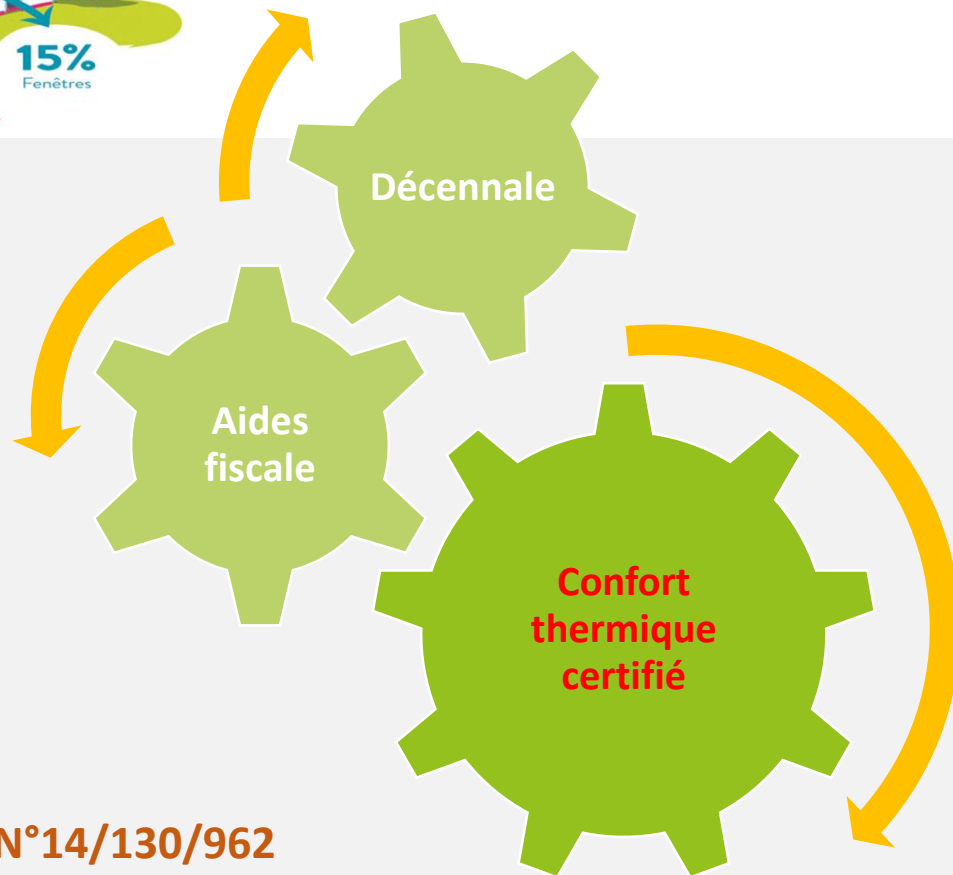
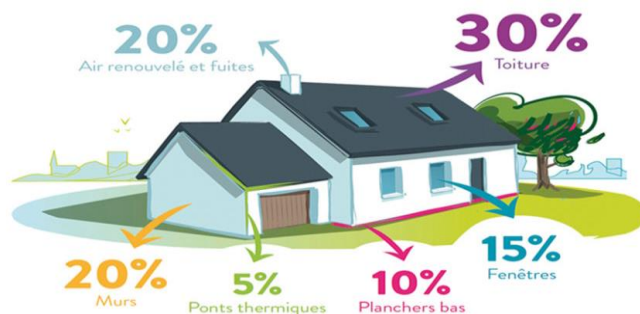
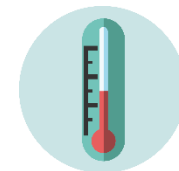
biofib^{ouate}
Confort acoustique renforcé
 $\lambda = 0,040 \text{ W/m.K}$
 Essais FCBA : jusqu'à Rw = 69 dB



Certification Labels

FANCIS

Adapter Biofib aux aides



- Biofb'Trio sous ACERMI N°14/130/962

Compatible Crédits Impôts et Cee

S'adapter aux labels

Label Produit Biosourcé

Biofib' est pour le moment le 1^{er} et le seul à détenir le label sur ces isolants.

Label mené par KARIBATI dans le but de réaffirmer la différenciation entre produits pétroliers, minéraliers... et d'origines végétales.

2 catégorisations :

Un minimum 70% de produits biosourcés (origine végétale) dans le produit + filière française

Un minimum 70% de produits biosourcés dans le produit



=

biofib'
chanvre

biofib'
ouate



=

biofib'
trio

jetfib'
natur



BIOFIB' réalisations

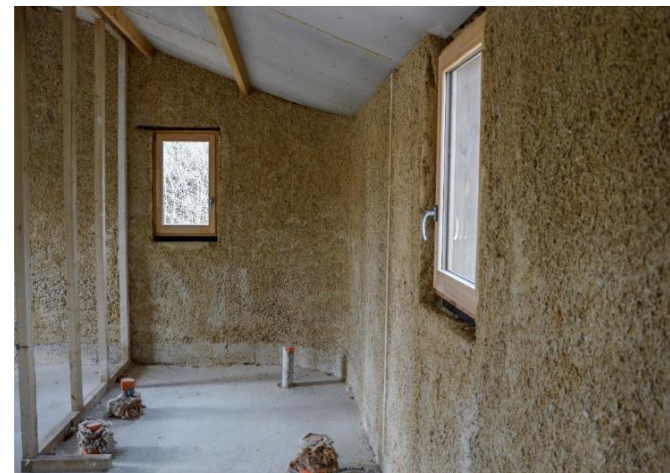
LEADERSHIP



Habitat particulier
Construction

Construction d'une maison en béton de chanvre

- Maître d'oeuvre : **Jean-Marc Naumovic**
- Breuil Barret (85)



•Système constructif :

- Maison sur ossature bois
- Enveloppe de la maison en béton de chanvre
- Isolation, cloisons et toit, en panneaux isolants biosourcés à base de chanvre
- Finition intérieure des murs en Argile naturelle

**BÉTON DE CHANVRE &
PANNEAUX BIOFIB**

- Les performances thermiques sont de 35 Kw/m²/ an
- 145m² de surface habitable





Bâtiment public
Neuf

BATIMENT B ATLANBOIS

- Maître d'ouvrage : Le Duramen
- Nantes (44)



LE PROJET

- Construire un bâtiment bioclimatique basse consommation au cœur de Nantes.
- Avoir une couverture carbone la plus faible possible.
- Optimiser l'isolation thermo acoustique.

LA SOLUTION Biofib'Ouate





Surface :

Isolation : double couche de panneaux
Biofib'ouate en 100 mm





Bâtiment public

4 LYCEES BREST
BREST 29

Maître d'ouvrage: REGION
BRETAGNE

Maître d'oeuvre:
SECC



PROJET

- Rénovation lycée
- Remaniement toiture
- Réflexion thermique

SOLUTION

Biofib' Trio 300mm





Bâtiment public rénovation
en cours

BIBLIOTHEQUE
FONTAINEBLEAU 78

Maître d'ouvrage: Mairie
Réalisation Scté Gobois



PROJET

- Bibliothèque remise à neuf
- Pérénité de l'ouvrage
- Gestion hygrométrique des parois

SOLUTION

Biofib' chanvre pose manuelle en sur toiture et pare pluie





Bâtiment public Projet

LAVAL VIRTUAL CENTER

LAVAL 53

Maître d'ouvrage: Laval
Agglomération

Réalisation 2106 / 2017



PROJET

- Création d'un pôle d'excellence virtuel et d'ingénierie
- Valorisation d'une zone d'industrielle
- Réflexion acoustique et thermique

SOLUTION

Biofib' Trio en panneau cloison, mur périphérique et lte sur voile béton





Bâtiment public en cours

ECO CAMPUS
SAINTE TULLE 04

Maître d'ouvrage: DURANCE
LUBERON VERDON
AGGLOMERATION

Architectes:
R+4 VERNARD BORT 04
LETEISSIER CORRIOL 13

Entreprise Adjucaire:
ARBONIS



PROJET

- Création d'un ECO CAMPUS
- Ossature bois
- Réflexion acoustique et thermique

SOLUTION

Biofib' Trio 200mm + étanchéité à l'air





**Isolation des 8000m² d'ossature en
épaisseur 200 et 220mm BIOFIB TRIO**





Bâtiment public neuf
réalisation 2014

ECOPOPOLIS
Rouen Métropole 76

Maître d'ouvrage: La CREA
Architecte: Bureau 112 et O2

BE: ALBEDO et ELITHIS



PROJET

- Accueil des entreprises spécialisées dans l'écoconstruction
- Labellisation PassivHaus
- 1 500 m² répartis en bureaux (589 m²), ateliers (622 m²)

SOLUTION

Biofib' chanvre lin ITE sur voile béton
 finition bardage





**Isolation des 589m² de bureau par
l'extérieur en BIOFIB chanvre lin**





Région Pays de Loire

**Construction d'un
Lycée**

- Maître d'oeuvre : AIA
- Nord Sur Edre



**BIOFIB',
Exemple
d'économie
projet**



**Rénovation Energétique
Groupe Scolaire
« La Vétusienne »**

1- Présentation du projet



MAITRE D'ŒUVRE **SC MARCHAND BODIN** - 126 Boulevard Bahonneau –
49800 TRELAZE
Tél : 02.41.33.15.77 – Fax : 02.41.33.15.46 -
E.mail : sc.marchand.bodin@wanadoo.fr

BET THERMIQUE **BET EDEL** - 40 Allée de la Saulaie –
Zone du Quernon -- 49800 TRELAZE
Tél : 02.41.32.78.64 - Fax : 02.41.32.75.90
E.mail : william,rey@edelthermique.fr

BET ELECTRICITE **BET NEAU** - 6 boulevard de l'Epervière - 49000 ECOUFLANT
Tél : 02.41.05.10.05- Fax : 02.41.05,10,05
E.mail : cbeaune@betneau.fr

Photos Existant - Primaire



Estimations de couts

- Mur Ossature bois
laine de Verre

Matériaux	Prix au m2
Ossature bois	64 € / m2
Bardage claire-voie	140 € / m2
laine de verre R=3,85 + pare-pluie	25 € / m2
TOTAL	229 € / m2

- Mur Ossature bois
laine de bois

Matériaux	Prix au m2
Ossature bois	64 € / m2
Bardage claire-voie	140 € / m2
Laine base chanvre Trio R=3,05 pare-pluie bois R=0,70	34 € / m2
TOTAL	238 € / m2

- Surcoût = 9 € /m2 soit 3,9 % au m2

Estimations de couts

- Doublage intérieur
- laine de Verre

Matériaux	Prix au m2
Ossature métal	14 € / m2
Plaque Ba 18	8 € / m2
Isolant laine de verre R = 3,70	11 € / m2
Peinture finition	13 € / m2
TOTAL	46 € / m2

- Doublage intérieur
- laine trio

Matériaux	Prix au m2
Ossature métal	14 € / m2
Plaque Fermacell	12 € / m2
Laine Biofib Trio R=3,70	18 € / m2
Peinture finition	13 € / m2
TOTAL	57 € / m2

- Surcoût = 11 € /m2 soit 23,9 % au m2

Estimations de couts - Global

- Montant global
Opération

	Prix Total
Rénovation Maternelle / Primaire / Restaurant	770 073,80 € HT
Surcout Isolants naturels Bardages	5 754,00€ HT
Surcout Isolants naturels Doublages et plafonds	13 124,00€ HT
Surcout Isolants couverture	13 927,00€ HT
TOTAL	803 566,80 € HT

- Surcoût = 32 805 € HT soit 4,25 %



biofib
isolation

MERCI de votre
intérêt

Pensez au club
d'applicateurs !

d'applicateurs !



Votre référent:

Gaëtan Périssé

Mob : +33 (0)6 17 71 50 16

g.perisse@biofib.com